

Accès



Centre d'art - Île MoulinSart

Rue du Canal
72210 Fillé-sur-Sarthe
02 43 57 05 10
ile-moulinsart.fr



- + Bar & restauration sur place au Bistrot du Moulin
- + Vente des glaces artisanales, Gaec Bio Avenir

JOURNÉE ART & NATURE - OEUVRES EN DIRECT
CONCERTS - ATELIERS - EXPOSITIONS



OPUS

DIMANCHE 19 JUIN 2022
10h - 18h / GRATUIT

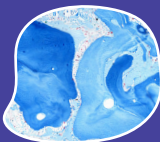
Île MoulinSart
à Fillé sur-Sarthe
Restauration sur place



ATELIERS PARTICIPATIFS 10H > 18H

> SUMINAGASHI

(MARBRURE JAPONAISE)
Emilie Hirayama,
designer textile



> CABANE EN TORCHIS

> IMPRESSIONS SUR LÉGUMES

> INSTALLATION SUR LES

CHANGEMENTS CLIMATIQUES

Collectif Lourd, plasticiens
manceaux

> SHOOTING PHOTO- PORTRAITS DÉCALÉS



& VISITES COMMENTÉES DE
L'EXPO « J'HAÏS PEUR »
Marion Plumet

> EXPOS PHOTOS / STÉNOPE

Viktor Lemoult & l'Assoc.
L'oeil dans l'objectif

> ALPONA GÉANT

(PEINTURE INDIENNE ÉPHÉMÈRE)

Association Le pinceau en liberté

> MUR D'EXPRESSION SUR L'ENVIRONNEMENT

Gafalasuite, illustratrice engagée

> MUSIQUE VERTE

Franck Viel, Assoc. Passages

> MODELAGE ARGÏLE

Musée de la faïence et de la
céramique de Malicorne-sur-Sarthe

> PEINTURES NATURELES

Médiateurs du Centre d'art

> STREET ART AÉROSOL

Mojito Fraise &
un groupes du
Service
jeunesse du
Val de Sarthe



CONCERTS À 11H & 15H

> MUSIQUE BALKAN

SoloOrkestar - 45 min.

Un musicien seul face à une
charrette, une loopstation et une
demi-douzaine d'instruments des
Balkans de la culture roumaine et
tzigane...



> MUSIQUES ACTUELLES

Elèves de l'Unison, école
de musique et de danse
communautaire

> VENTE DE LIVRES & ILLUSTRATIONS EN DIRECT

Librairie L'ancre des Mots
& Jean-Luc Prou, dessinateur BD

SPECTACLE À 16H30

> SURPRISE DES PANIERS ARTISTIQUES...

Ouvrir l'horizon - 30 min.

Sur le modèle des AMAP, les
paniers artistiques sont nés en
réponse à la crise sanitaire pour
soutenir artistes et technicien.ne.s
et proposer des spectacles en
« circuit court ». 2 à 3 artistes,
créeront ainsi une « petite forme
inédite ».

OEUVRES EN DIRECT

> SCULPTURE SUR BOIS

Emmanuel Berson

> INSTALLATION VÉGÉTALE & PICTORALE

Philippe Neau